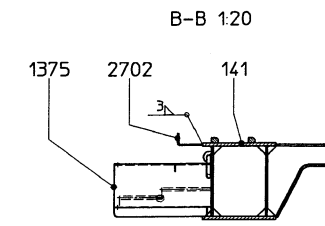


Ladefläche-Fahrwerk beladen  
mit Verlängerungsträger



Diese Zeichnung ist unser Eigentum und demjenigen anvertraut, dem wir sie ausgehändigt haben. Ihr Gebrauch, einschl. Vervielfältigung oder Bekanntgabe an Dritte, ist nur mit unserer schriftlichen Einwilligung gestattet. Zuwiderhandlung ist strafbar und macht schadenersatzpflichtig.

This document is our property and has been handed over to the party concerned in trust. Its use, including copying and publishing to third parties is allowed only after our written approval. Any abuse is punishable and makes the party liable to compensation of damages.

**Goldhofer**  
Aktiengesellschaft

Donaustraße 95 · 87700 Memmingen  
Tel. 08331-150 · Fax 08331-15 230

Achtung Pos. 145-148, 152 anbauen wie auf Zeichnung S9917.10.00.00-0/0 Id.-Nr.: 495520	Achtung Pos. 149 anbauen wie auf Zeichnung S9737.00.00.01-0/3 Id.-Nr.: 489256
---	--

Fertigungsangaben siehe Goldhofer-Z1 Nr. 01-0514121 For required production specification see draw # 01-0514121		Phasen/Status <input type="checkbox"/> Freigegeben <input type="checkbox"/> Verschriftlicht <input type="checkbox"/> Geprüft/Gepr.
Bezeichnung/Description Fahrzeugsb. STZ-H 6 Fahrwerk STZ-H 6 55/80 vehicle assembly stz-h 6		
D *** 19/01/2001 schws 19/01/2001 schws	Entwurfs- Datum/Date 19/01/2001 schws 19/01/2001 schws	Zeichnungs-Nr./Drawing # 800024 T2203.00.00.00 - 0
Schutzvermerk ISO 9001 beachten Copyright according to ISO 9001 Goldhofer 800024 S9917.00.00.00-0/0, 494418		
Auftrag Nr. 32538 Bender		Blatt Nr. 2/2 Form A0